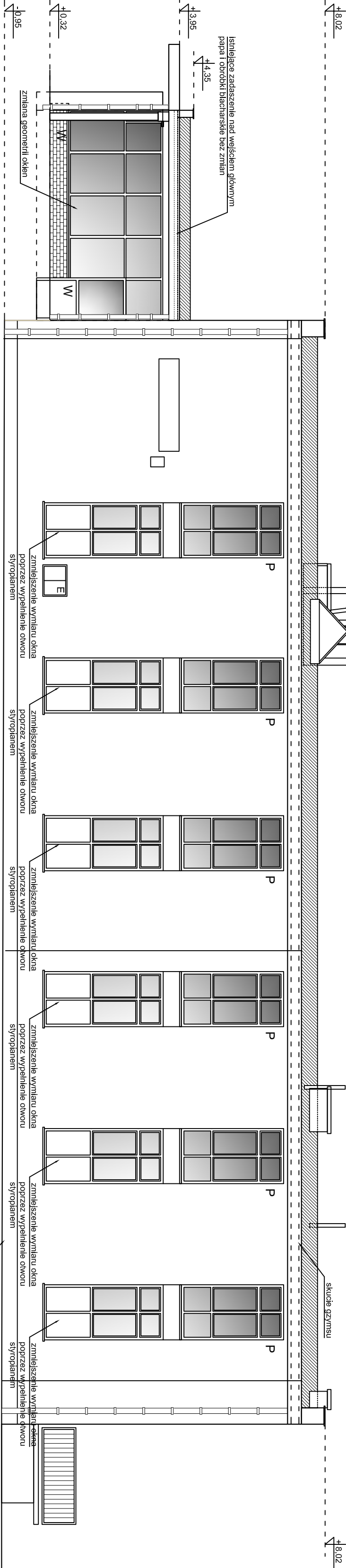
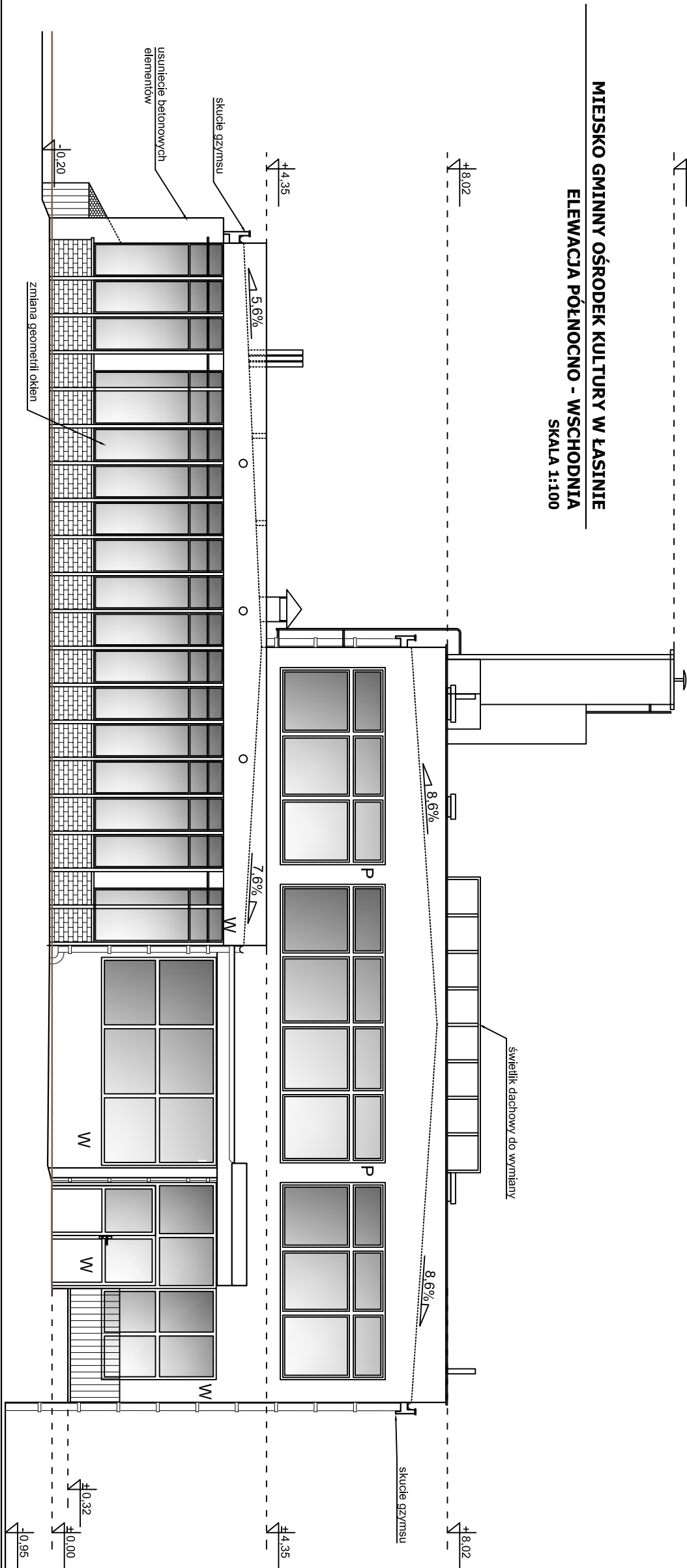




MIEJSKO GMINNY OŚRODEK KULTURY W ŁASINIE
ELEWACJA PÓŁNOCNO - ZACHODNIA
ELEWACJA PÓŁNOCNO - WSCHODNIA
SKALA 1:100



MIEJSKO GMINNY OŚRODEK KULTURY W ŁASINIE
ELEWACJA PÓŁNOCNO - WSCHODNIA
SKALA 1:100



MIEJSKO GMINNY OŚRODEK KULTURY W ŁASINIE
ELEWACJA PÓŁNOCNO - ZACHODNIA
SKALA 1:100

LEGENDA
P - stolarka do pozostawienia
W - stolarka do wymiany

INWESTOR:		Miasto i Gmina Łasin Ul. Radzyńska 2, 86-320 Łasin			
INWESTYCJA:		PROJEKT REMONTU ELEWACJI WRAZ Z ZAGOSPODAROWANIEM TERENU BUDYNKU MIEJSKO GMINNEGO OŚRODKA KULTURY W ŁASINIE PRZY ULICY M.C. SKŁODOWSKIEJ 1 (DZIAŁKA NR 532/10)			
BIURO PROJEKTOWE:		Z.P.i U.B. BENBUD inż. Benedykt Reder ul. Ks. dr Wł. Łęgi 1/27 86-300 Grudziądz			
NAZWA RYSUNKU: ELEWACJA PÓŁNOCNO - ZACHODNIA ELEWACJA PÓŁNOCNO - WSCHODNIA		SKALA: 1:100		BRANŻA: BUDOWLANA	
FAZA: PROJEKT BUDOWLANO - WYKONAWCZY		DATA: 23.11.2010r.		NR RYSUNKU B-2	
FUNKCJA:		AUTOR:		AUTOR:	
PROJEKTANT		mgr inż. Piotr Świrzyński		mgr inż. Piotr Świrzyński	
OPRACOWAŁ		mgr inż. Radosław Glowacki		mgr inż. Radosław Glowacki	